

Honda e 特別プラン Honda Total Care プレミアム

Honda eならHonda Total Care プレミアム全サービス 月々コミコミ!

Honda ON 限定

車内Wi-Fiが毎月10GB使える! 使わない分は3カ月繰り越しできる!

車内Wi-Fi

スマートフォン、タブレット、ゲーム機等をクルマのWi-Fiに接続。音楽・動画・ゲームが楽しめます。もちろんパソコンでテレワークも可能。

※Wi-Fi容量の追加購入はいただけません。詳しくは、契約後に送付する案内をご確認ください。



Honda パーソナルアシスタント

Honda eはHonda パーソナルアシスタントを搭載。



自然な会話を通じて、目的地設定や様々な情報を検索・案内することで、より快適なドライブを実現します。

※「Honda パーソナルアシスタント」は、2024年12月をもちましてサービスを終了させていただきます。

緊急サポートセンター

エアバッグ展開時自動通報



エアバッグが開くと同時に、オペレーターに自動通報。お客様の迅速な救命に努めます。

緊急通報ボタン



緊急時、ボタンひとつでオペレーターにつながる。警察・消防に取り次ぎます。

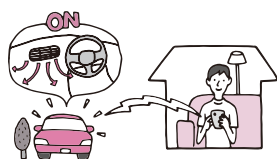
トラブルサポートボタン



あなたのクルマの状況を把握して的確なサポートを提案。困りごとを解消します。

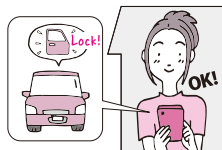
Honda リモート操作

エアコン操作



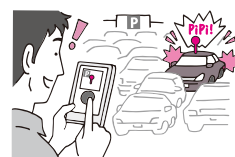
いつでもどこでもエアコンの始動ができるので、クルマに乗った瞬間から車内は快適です。

し忘れ通知・操作



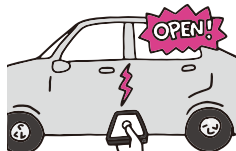
ドアロックのし忘れや窓の閉め忘れ時に、スマートフォンで通知を受け、ロックや窓閉め操作ができるなど、お客様の「うっかり」を「しっかり」サポートします。

クルマを探す



広い駐車場でお客様のクルマが見つからない。そんな時に地図上で位置を確認できます。

Honda デジタルキー



スマートフォンが、クルマのスマートキー代わりになります。

Honda アプリセンター



車内で使いやすいアプリを提供、お好みのアプリで楽しさが広がります。
(2023年3月末まで)

Honda ALSOK 駆けつけサービス



離れた場所にあるクルマの異常をお知らせ。ALSOKのガードマンが現場に急行。